



中国认可
国际互认
检测
TESTING
CNAS L13423



真伪
查询

检 测 报 告

Test Report

报告编号
Report No.

HCT2021VB02245

产品名称
Product Name

蝶阀
Butterfly Valve

委托单位
Customer

指南针阀门有限公司
COMPASS VALVES

生产厂商
Manufacturer

指南针阀门有限公司
COMPASS VALVES

试验项目
Test Project

ISO 15848-2:2015
阀门逸散性试验
Fugitive Emission Test

温州海川检验有限公司

Wenzhou Haichuan Inspection Co., Ltd.



温州海川检验有限公司

Wenzhou Haichuan Inspection Co., Ltd.

No.: HCT2021VB02245

注 意 事 项

REMARKS

- 1、报告未盖本单位红色检验检测专用章无效。
Report is invalid without the red seal only for inspection and testing.
- 2、报告无编制、审核、批准人签字无效。
Report is invalid without signature by complier, auditor and certifier.
- 3、报告涂改无效。
Report is invalid if altered.
- 4、复制报告未加盖本单位红色检验检测专用章无效。
Copy of reports is invalid without the red seal only for inspection & test.
- 5、委托方若对检测报告有异议，应在收到报告 15 日内向本单位提出。
Dissent of test report should be proposed by applicant in 15 days since received.
- 6、一般情况下，委托检测的结果仅对本次受检验样品有效。
Generally, the report takes responsibility only for samples tested.
- 7、中文与英文解释有差异的，以中文为准。
It is based on its Chinese edition when different interpretations exists between the report in Chinese and in English.
- 8、报告真伪查询网址：<http://www.valvetpi.com/report-query.html>，二维码查询系统由“泵阀制造网”www.pv001.com 提供技术支持。
Report true of false query URL <http://www.valvetpi.com/report-query.html>, and the QR code query system is supported by www.pv001.com.

地址：浙江省永嘉县瓯北镇安丰村

Address: Anfeng Village, Oubei Town, Yongjia County, Zhejiang Province

电话 (Tel) : +86 577-67007555 传真 (Fax) : +86 577-67007556

邮政编码 (Post) : 325105 电子信箱 (E-mail) : 002@valvetpi.com

属于以下任何一种情况的报告均为无效报告：a) 无“检验检测专用章”；b) 报告有涂改；c) 复制报告未重新加盖“检验检测专用章”；d) 无编制、审核、签发人签字；e) 无骑缝章。未经委托单位书面同意，不得复制本报告的任何部分。委托检测仅对来样负责，检测和判定依据报告中所述国家或国际标准。若对检测报告持有异议，应于收到报告之日起 15 日内向检测单位提出，逾期不予处理。

公司地址：浙江省温州市永嘉县瓯北镇安丰村

Add: Anfeng Village, Oubei Town, Yongjia County, Wenzhou City, Zhejiang Province

服务热线(Tel): 0577-67007555

网址: www.valvetpi.com

温州海川检验有限公司

Wenzhou Haichuan Inspection Co., Ltd.

No.: HCT2021VB02245

| | | | |
|------------------------------------|--|---|------------------------|
| 阀门类型 Valve Type | 蝶阀 Butterfly Valve | 设计标准 Design Std. | / |
| 公称口径&公称压力 Size & Rating | PN10 DN150 | 总装图号 Assembly Dwg. No. | / |
| 填料 Packing Description | / | 样品编号 Sample No. | VB02245-1~VB02245-4 |
| 炉号 Batch&Heat Number | 2003 2103 | 阀门序列号 Valve S/N | / |
| 阀门抽样 Valve Selected by | 送检 Manufacturer | 收样日期 Sample Collect Date | 2021.11.22 |
| 样品状态 Sample status | 完好 Intact | 测试周期 Test Period | 2021.11.22~2021.11.26 |
| 测试地址 Test Local | 中国浙江省永嘉县瓯北镇安丰工业区海川实验室 Haichuan Test Lab., Anfeng Industrial Zone, Oubei Town, Yongjia County, Zhejiang Province, P.R.China. | | |
| 试验依据 Test Specification | ISO 15848-2:2015 | 试验温度 Test Temp. | 室温 Room Temperature |
| 试验项目 Test Project | 阀门逸散性试验 Fugitive Emissions Test | | |
| 测试压力 Test Pressure (Mpa) | 1.0 | 试验介质 Test Media | 99.99% 氦气 Helium |
| 目标密封等级 Target Tightness Classes | Class B | 阀杆处允漏 Stem Allow Leakage Rate (ppmv) | 100 |
| | | 阀体/阀盖连接处允漏 Body/Bonnet Allow Leakage Rate (ppmv) | 50 |
| 测试结论 Test Conclusion | 所测项目的测试结果符合 ISO15848-2:2015 标准 B 级要求 The items tested have meet the requirements of ISO15848-2:2015 class B | | |

检验检测专用章
Inspection and Testing Special Seal

签发日期:
Issue Date: 2021.11.26

编制:
Compiler: 丁江

审核:
Auditor: 黄伟聪

签发:
Certifier: 丁江

属于以下任何一种情况的报告均为无效报告: a) 无“检验检测专用章”; b) 报告有涂改; c) 复制报告未重新加盖“检验检测专用章”; d) 无编制、审核、签发人签字; e) 无骑缝章。未经委托单位书面同意, 不得复制本报告的任何部分。委托检测仪对来样负责, 检测和判定依据报告中所述国家或国际标准。若对检测报告持有异议, 应于收到报告之日起 15 日内向检测单位提出, 逾期不予处理。

公司地址: 浙江省温州市永嘉县瓯北镇安丰村
Add: Anfeng Village, Oubei Town, Yongjia County, Wenzhou City, Zhejiang Province
服务热线(Tel): 0577-67007555 网址: www.valvetpi.com

温州海川检验有限公司

Wenzhou Haichuan Inspection Co., Ltd.

No.: HCT2021VB02245

逸散性试验 Fugitive Emissions Test

测试方法: ISO 15848-2:2015 工业阀门-逸散性泄漏测量、试验和鉴定程序-第2部分: 阀门产品的验收试验
 Test Method: ISO 15848-2:2015 Industrial Valves-Measurement, test and qualification procedures for fugitive emissions - Part 2:

Production acceptance test of Valves

检测设备: SFJ-211 氦质谱检漏仪 (FM-05)

Test Equipment: SFJ-211 Helium mass spectrometer leak detector(FM-05)

测试数据 Test Data:

| 阀门信息 Valve Information | | 测试部位泄漏率 Test Part Leakage(ppmv) | | | | 判定 Result | |
|---------------------------|----------------------------|------------------------------------|--------------------------------|---|---|--|--|
| 样品编号 Sample No. | 阀门描述 Valve Description | 炉号 Heat No. | 阀体/盖材料 Body/Bonnet Material | 开关循环前阀盖连接处泄漏量 Body bonnet joint seal leakage before switch | 开关循环前阀杆密封泄漏量 Stem seal leakage before switch | 完全开关五次后阀体阀盖连接处泄漏量 Body bonnet joint seal leakage after five full switches | 完全开关五次后阀杆密封泄漏量 Stem seal leakage after five full switches |
| VB02245-1 | NPS8 CL150 蝶阀 | 2003 | DI | N/A | 4.47 | N/A | 6.38 |
| | NPS8 CL150 Butterfly Valve | | | | | | |
| VB02245-2 | NPS8 CL150 蝶阀 | 2003 | DI | N/A | 3.54 | N/A | 6.46 |
| | NPS8 CL150 Butterfly Valve | | | | | | |
| VB02245-3 | NPS8 CL150 蝶阀 | 2103 | DI | N/A | 3.85 | N/A | 7.52 |
| | NPS8 CL150 Butterfly Valve | | | | | | |
| VB02245-4 | NPS8 CL150 蝶阀 | 2103 | DI | N/A | 4.21 | N/A | 5.98 |
| | NPS8 CL150 Butterfly Valve | | | | | | |

属于以下任何一种情况的报告均为无效报告: a) 无“检验检测专用章”; b) 报告有涂改; c) 复制报告未重新加盖“检验检测专用章”; d) 无编制、审核、签发人签字; e) 无骑缝章。未经委托单位书面同意, 不得复制本报告的任何部分。委托检测单位对来样负责, 检测和判定依据报告中所述国家或国际标准。若对检测报告持有异议, 应于收到报告之日起 15 日内向检测单位提出, 逾期不予处理。

公司地址: 浙江温州永嘉县瓯北镇安丰工业区
 Add: Anteng Industrial Zone, Oubei Town, Yongjia County, Wenzhou City, Zhejiang Province
 服务热线(Tel): 0577-67007555 网址: www.valvetpi.com



温州海川检验有限公司

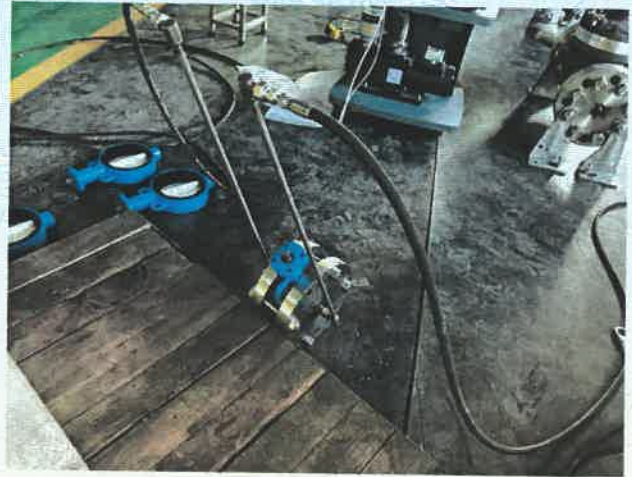
Wenzhou Haichuan Inspection Co., Ltd.

No.: HCT2021VB02245

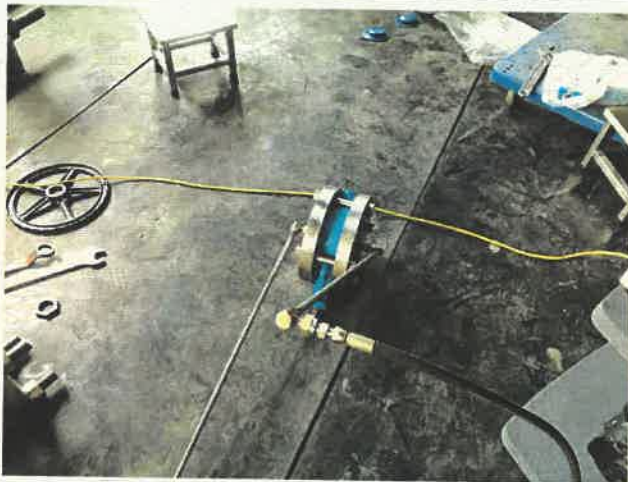
测试照片 Test Photos:



测试中/Testing



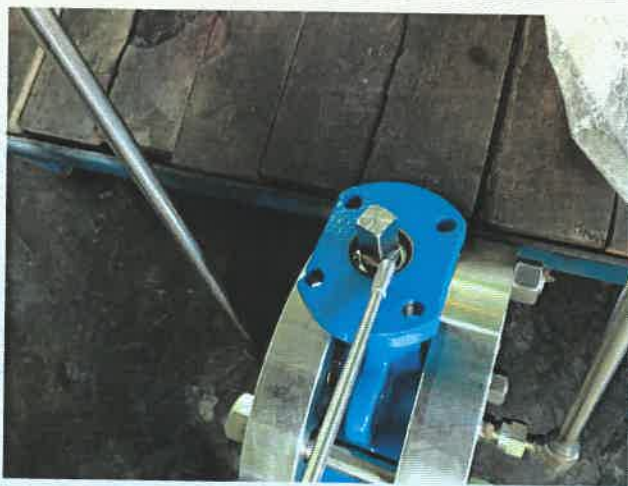
测试中/Testing



测试中/Testing



测试压力/Test pressure



阀杆密封检测/Test for stem seals



阀杆密封检测/Test for stem seals

报告结束

End of Report

属于以下任何一种情况的报告均为无效报告: a) 无“检验检测专用章”; b) 报告有涂改; c) 复制报告未重新加盖“检验检测专用章”; d) 无编制、审核、签发人签字; e) 无骑缝章。未经委托单位书面同意, 不得复制本报告的任何部分。委托检测仅对来样负责, 检测和判定依据报告中所述国家或国际标准。若对检测报告持有异议, 应于收到报告之日起 15 日内向检测单位提出, 逾期不予处理。

公司地址: 浙江省温州市永嘉县瓯北镇安丰工业区
Add: Anfeng Industrial Zone, Oubei Town, Yongjia County, Wenzhou City, Zhejiang Provinc
服务热线(Tel): 0577-67007555 网址: www.valvetpi.com